

Vingt jalons de l'art funéraire médiéval dans le diocèse de Coutances

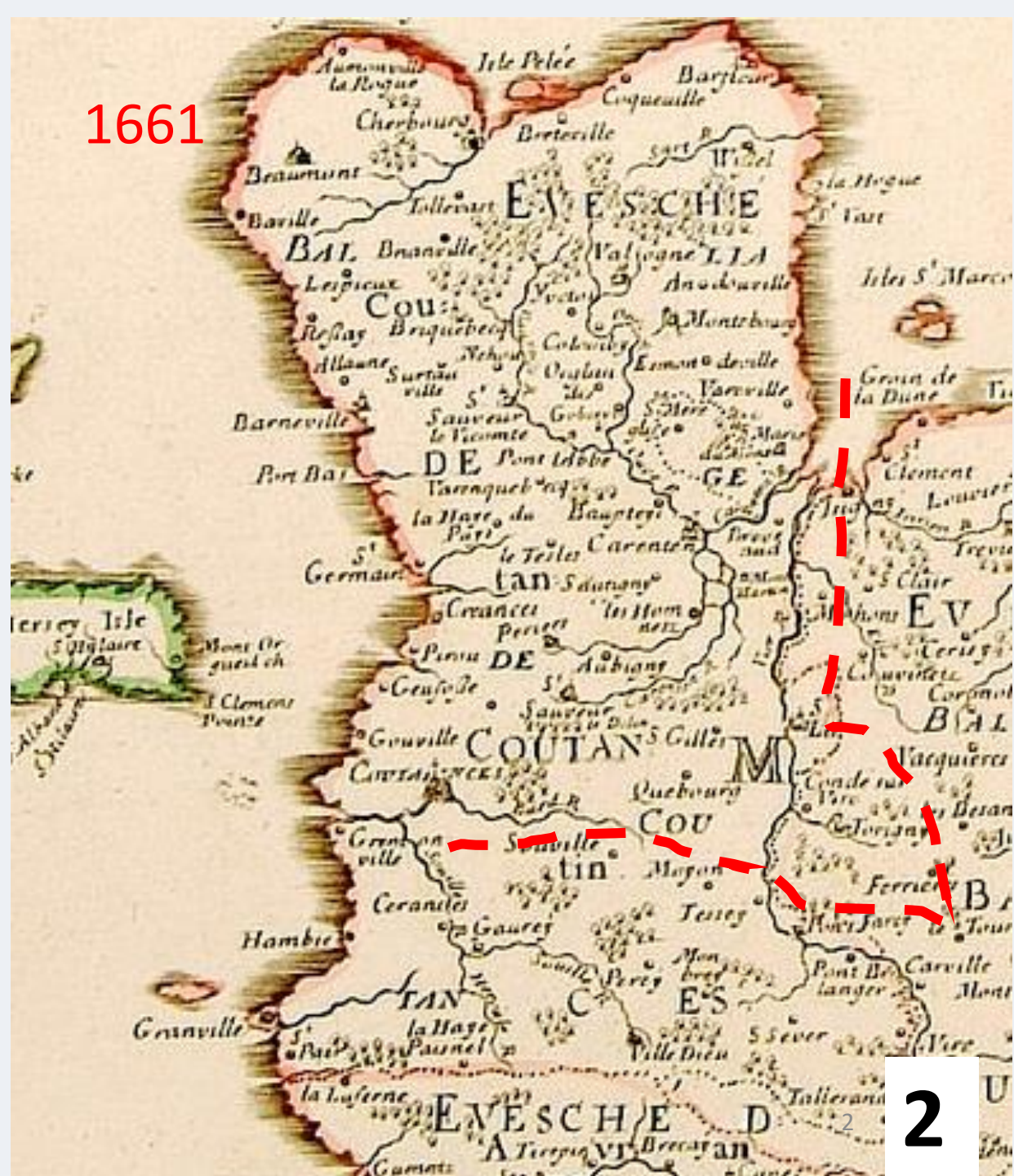
XIIe-XVe siècle

1ère partie: interprétation des monuments

2ème partie : production, séries, comparaisons

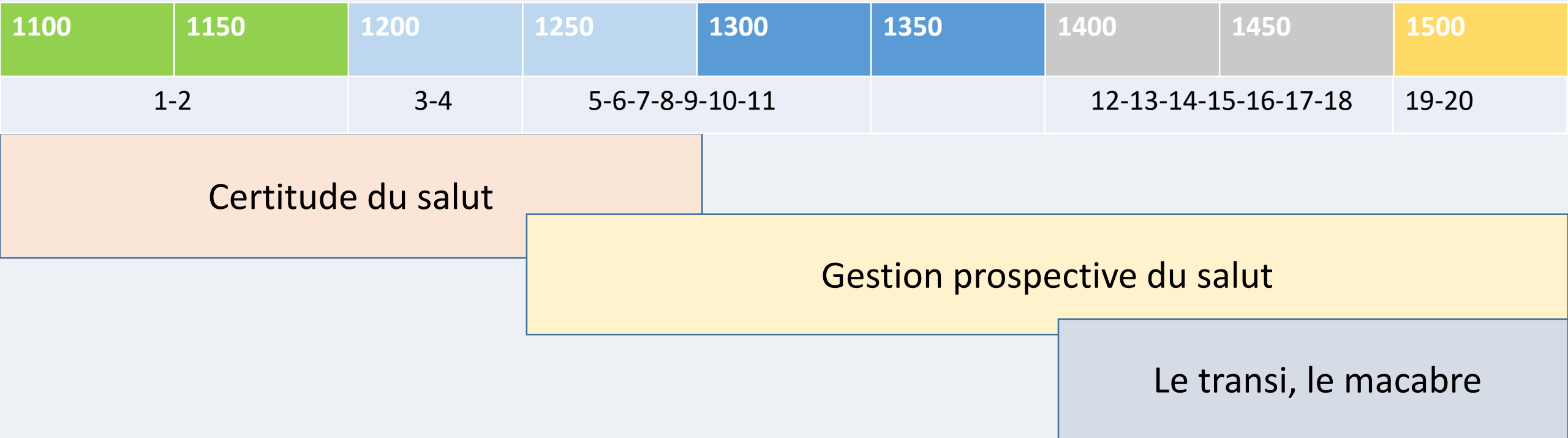
3ème partie : maltraitance , réemplois et préservation

L' Evolution des représentations funéraires suit l'évolution de la représentation de la mort et du salut



1ère partie: Interprétation des monuments

Typologie, Iconographie , symbolique



Première période: La certitude du salut XIIe et XIIIe siècles

Le monument funéraire est une balise de la mémoire: La fonction du monument funéraire avant la « Naissance du purgatoire » (Jacques Legoff)

Support de la vision rétrospective

Support de la vision prospective

Domaine de la commémoration

Le salut est assuré pour les chrétiens

Commémoration, mémoire familiale

Mémoire sociale
Affirmation du statut

Affirmation des droits de la descendance

Domaine de l'affirmation



Pierre tombale de
Richard de Reviers
Fondateur de
l'abbaye de
Montebourg
Propriété de la ville de Valognes
confiée en dépôt à l'Abbatiale



Jalon n°2



+ deux dalles en calcaire noir dans l'église de Hyenville dans l'estuaire de la Sienne



St Germain
sur Ay XIIe



Abbaye La Lucerne
d'Outremer XIIe



Abbaye La Lucerne
d'Outremer XIIe



Abbaye St
Sauveur Le
Vicomte XIIe

2018/02/20

1 ère période: La certitude du salut XIIe –XIIIe siècles

Eglise de Barneville

Corbeau 12 Face B

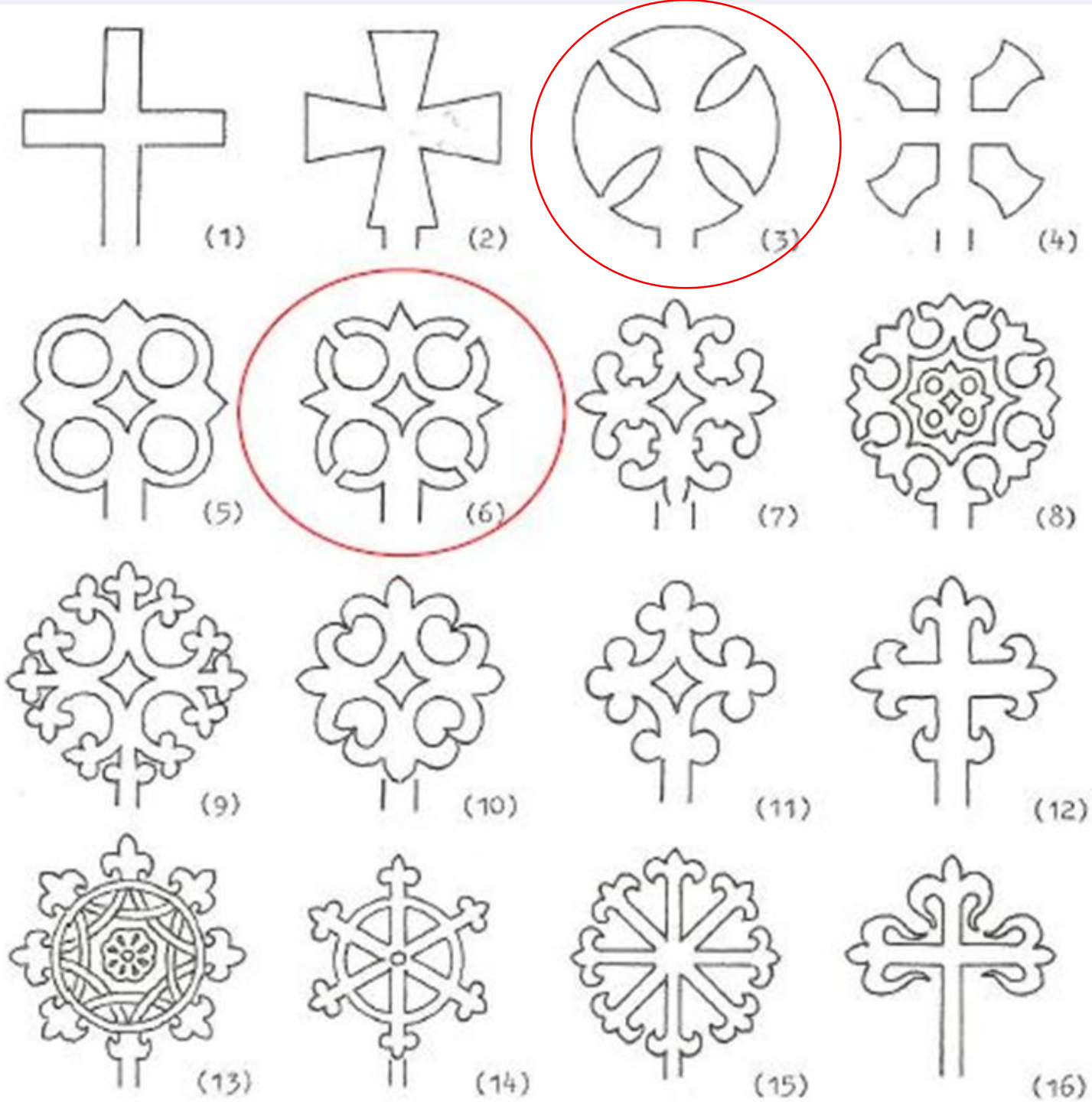


Corbeau 1 Face B





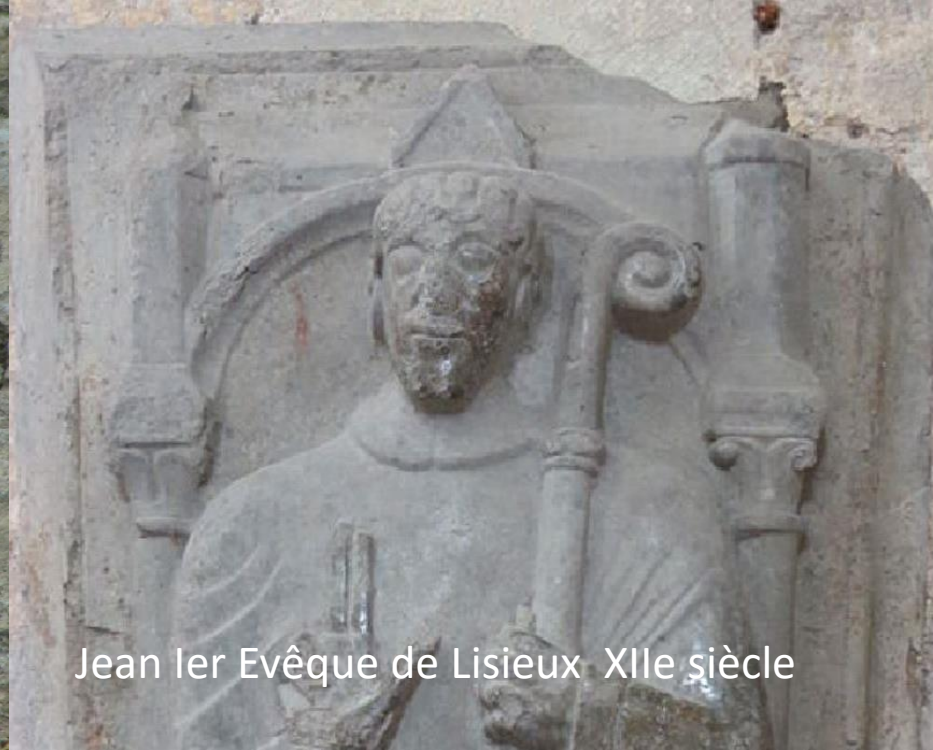
Cathédrale de Coutances
Marbre de Purbeck bleu-gris
XIIIe siècle



Typologie Peter F . Ryder



Jalon n° 3 Le chevalier à la lance, Joganville



Jean Ier Evêque de Lisieux XIIe siècle

Jalon n°4

St Marcouf
Diacre au livre XIIIe

Micro architecture symbolique
Arc portant une Jérusalem céleste

Pieds reposant sur un mont
« herbeux »



Prieur XIIIe siècle Geddington (GB)

12



Prêtre
Teurthéville-Hague



Prêtre
Hémèvez

Deuxième période : La gestion prospective du salut XIIIe et XIVe siècle: L'existence d'un troisième lieu de séjour pour les âmes: Le purgatoire

Les trois fonctions simultanées de la tombe monumentale médiévale:
Après la « Naissance du purgatoire »; 3 préoccupations

Familiale « J'étais le Seigneur du Château »



Sotériologique/ eschatologique
« Priez pour le salut de mon âme »
(Invention du Purgatoire)
Recueillir les prières des fidèles
Et du clergé: Obituaire, messes
anniversaires =
Rentes pour l'église et le clergé

Sociale:
« Je suis le Seigneur du Château »
Affirmation lignagère.
J'affiche ici les droits de ma descendance;

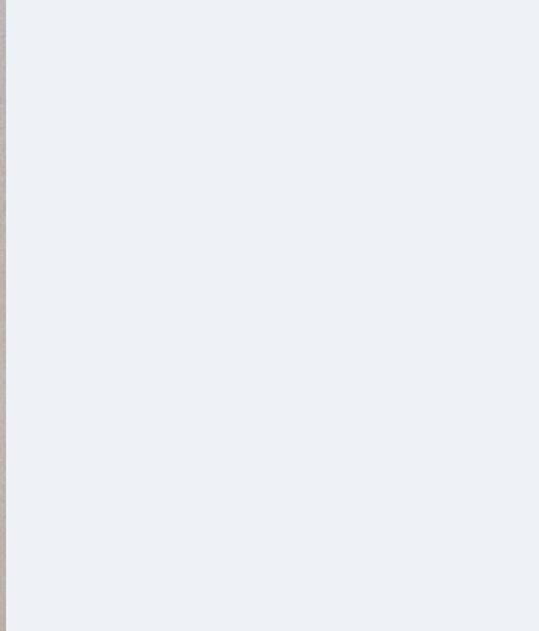


Jalon n° 5 Le chevalier à l'épée Joganville



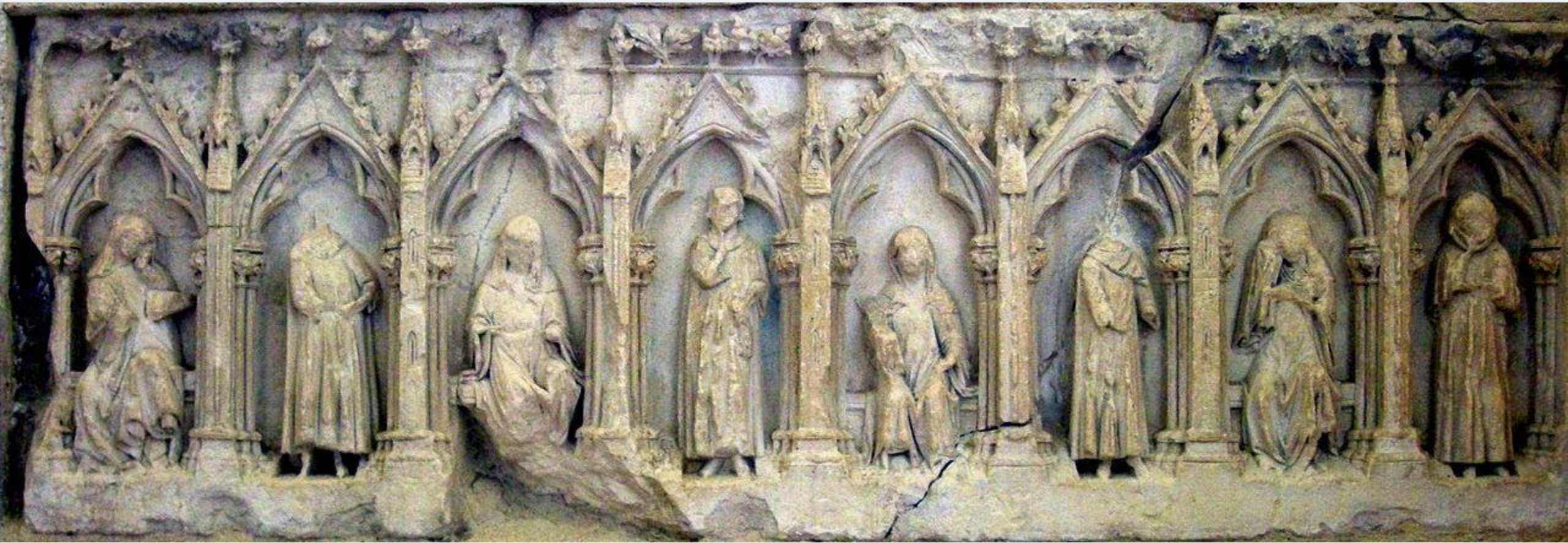


Mont St Michel XIIIe



Jalon n°6

Beaumont –Hague église
Chevalier XIIIe siècle

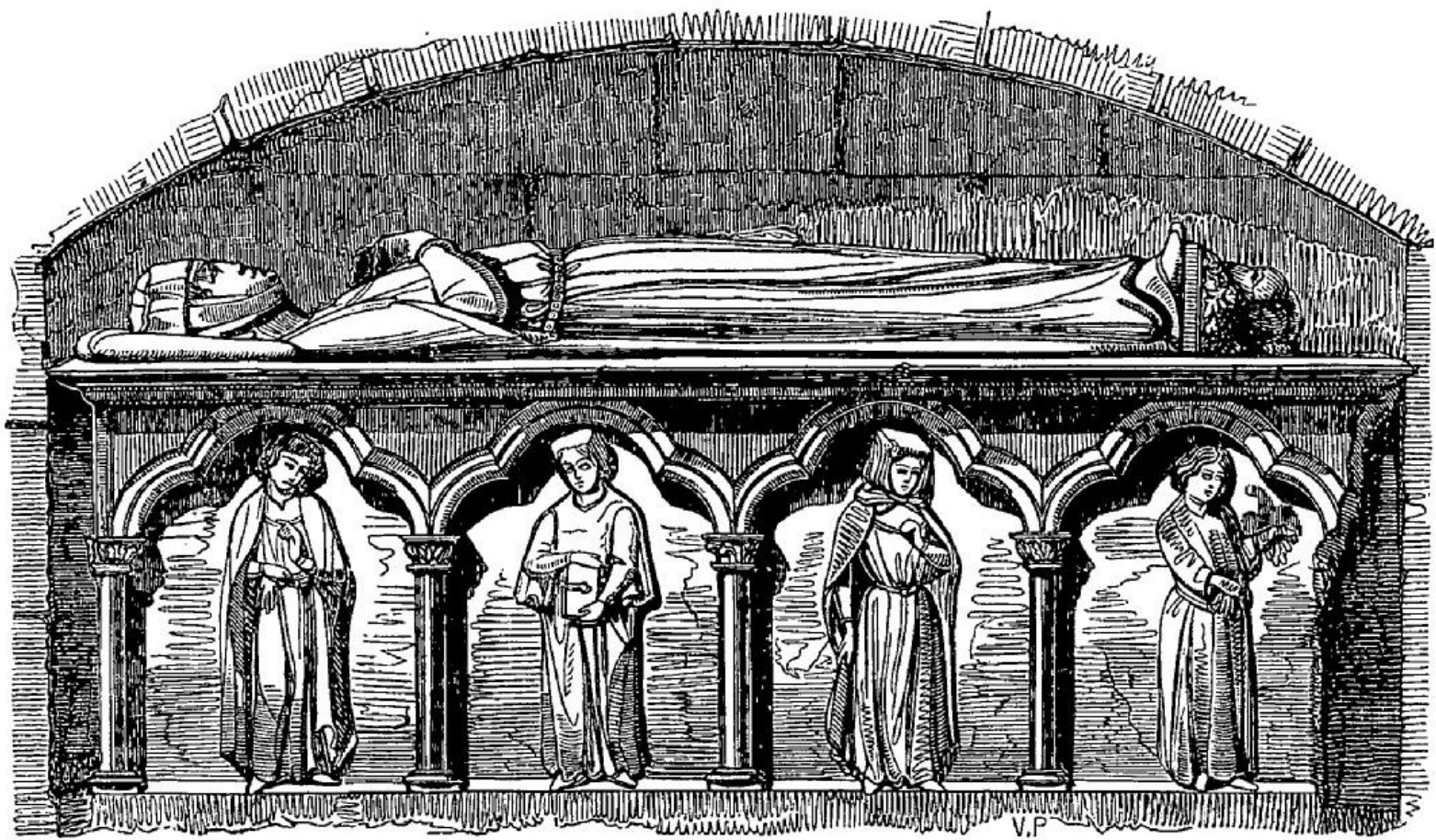


Jalon n° 7 Panneau latéral d'un tombeau coffre en bas relief



21





V. Petit del.

TOMBEAU DE DILO (Yonne) ORNÉ D'ARCATURES RENFERMANT DES STATUETTES.



Tombeau d'Adélais , Comtesse de Joigny
XIIIe siècle





Jalon n° 8
Gisants « en
cuvette » de
petite taille

Hémèvez

24



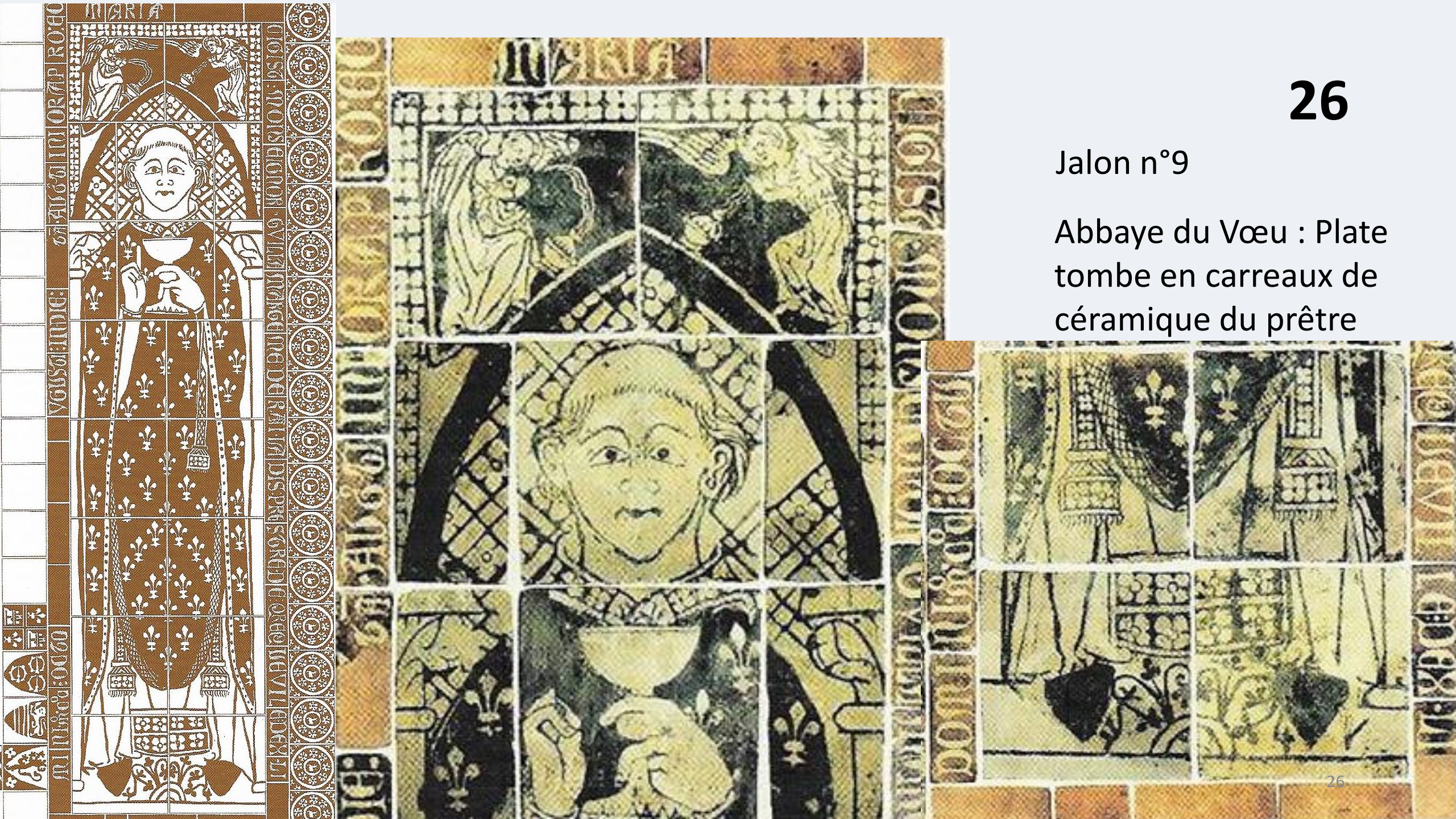
Jeanne de Sablé, Gaignières



26

Jalon n°9

Abbaye du Vœu : Plate tombe en carreaux de céramique du prêtre





Jalon n°10
Gisant
d'évêque
Coutances

Psaume 91: 13
Tu marcheras sans
risque sur le lion ou la
vipère,
tu piétineras le fauve
ou le serpent.

27





Yquelon

Jalon n° 12 Symbolisme de l'animal domestique
Les tombes murales intégrées à l'édifice:
les tombes en enfeus

28



Hyenville



Picauville début XIV e siècle

Jean Pellerin prêtre +1402

30





Senoville : Hervieu; Abbé de
St Sauveur le Vicomte XIVE

Jalon n° 11
Enfeus, dais et repose pieds
Senoville

31

Jalon n° 14 La tombe à lame de laiton



32



William Fynderne



Finderne UK

Coutances Fr

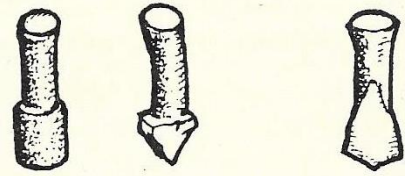


FIG. 3

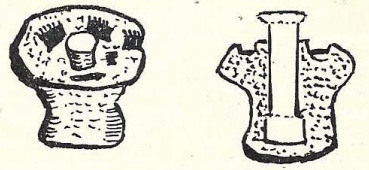
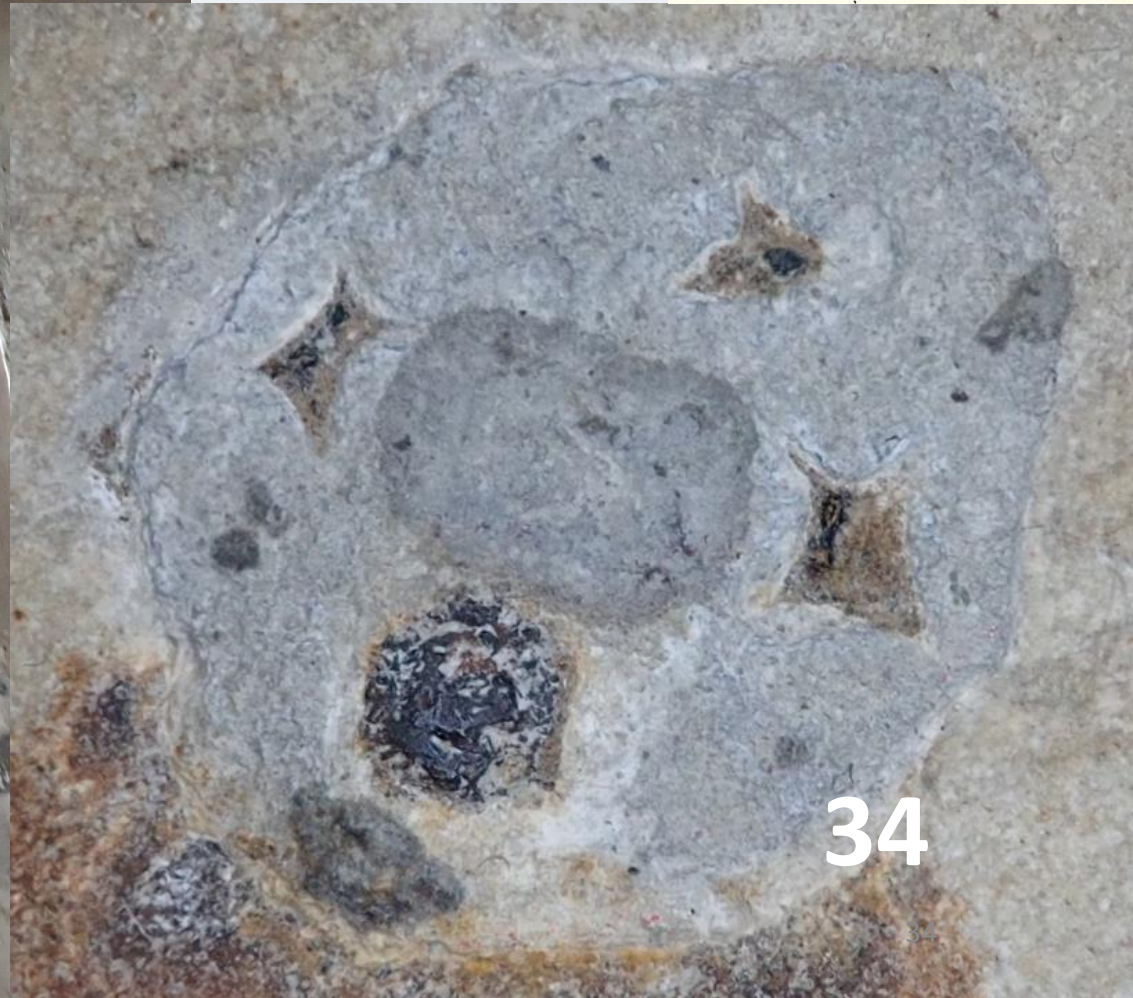
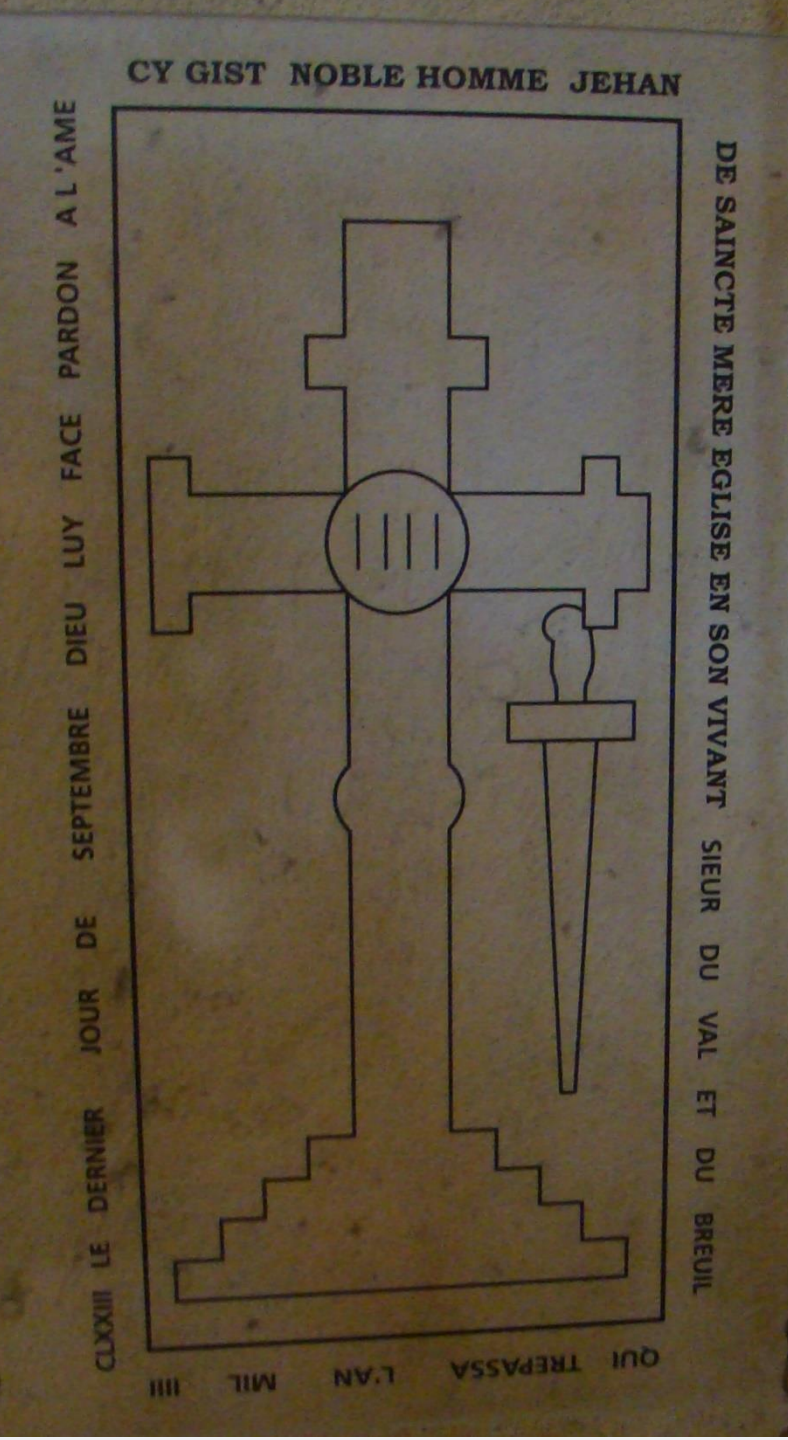


FIG. 4



34



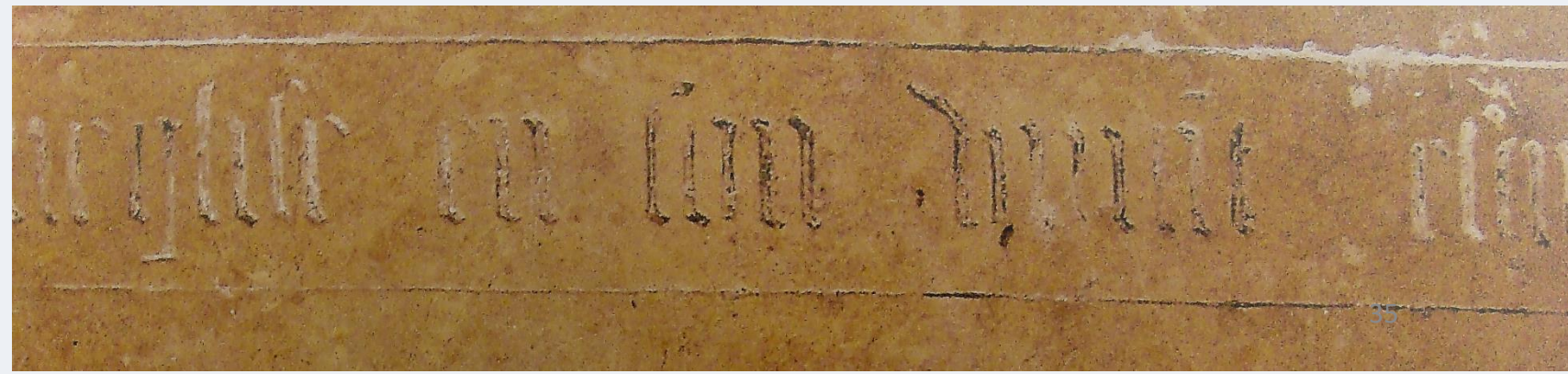
CY GIST NOBLE (HOMME) JEHAN DE SAINTE MERE EGLISE
EN SON VIVA(N)T S(IEU)R DU VAL ET DU BREUIL
QUI TRESPASSA L'AN MIL IIII CCLXXIII LE DE(R)N (IE) R JO(U)R
DE SEPTE(M) BRE DIEU LUY FACE P(A)RDON A L'AME

« Dieu lui fasse pardon à l'âme »

.....DU..... ET FE(M)ME
DE NOBLE H(OM)ME (JEHAN) DE S(AIN)TE M(ER)E EGLI(S)E,
EN SO(N) VIVA(N)T ESC(UYE)R, S(IEU)R DU VAL ET DU BREUIL,
LAQ(UELLE) TRESPASSA L'AN IIII CLXXV LE

Jalon n ° 15 Pierre tombale gravée Apparition du
Gothique minuscule

35





Guillaume de Corbeil+1333
Agé de – de 1 an



Jehanne de Bauffremont, aged 4
months (1584): Amillis-en-Brie,



Jalon n° 17 La Bonneville
Taille en cuvette forme
bateau

La Bonneville XVe

37



2017/01

Troisième période: Le macabre, le transi, le mépris du corps XIVe et XVe siècles



Jalon n°18 Transi ou charoigne Carentan



Cardinal Lagrange +1402

de ces présentes : Guillaume de **Cerisay** supplie très humblement MM. les curez, clers de cœurs, cousteurs, vicaires et autres gens d'église, nobles, bourgeois, trésoriers, manans et habitants de la dite ville et paroisse, qu'il leur plaise leur octroyer et accorder les choses qui ensuivent sous le bon plaisir et autorité du reverend père en Dieu monsieur Lesveque de Coatances. Premièrement, qu'après son trespas sa povre charoigne soit hinumez en l'esglise N. D. de Carentan ou il a eu de bien longtemps et a sa très humble et fervente dévotion et que ce soit en la fosse ou fut enterrez sa feue femme à qui Dieu pardonne devant la representation et figure de la très douloureuse passion de notre benoist sauveur J. C. qui est tout droit devant le benoist crucifix; que sa dite povre charoigne soit mise en la fosse de sa dite feue femme et au costé d'elle. Dans la suite de l'acte, Guill. de **Cerisay** fonde à



Anne de Bretagne (1477-1514)

Jalon° 18
Dame de La Luzerne





Jalon n° 18 Dalles gravée à trois places Neufmesnil



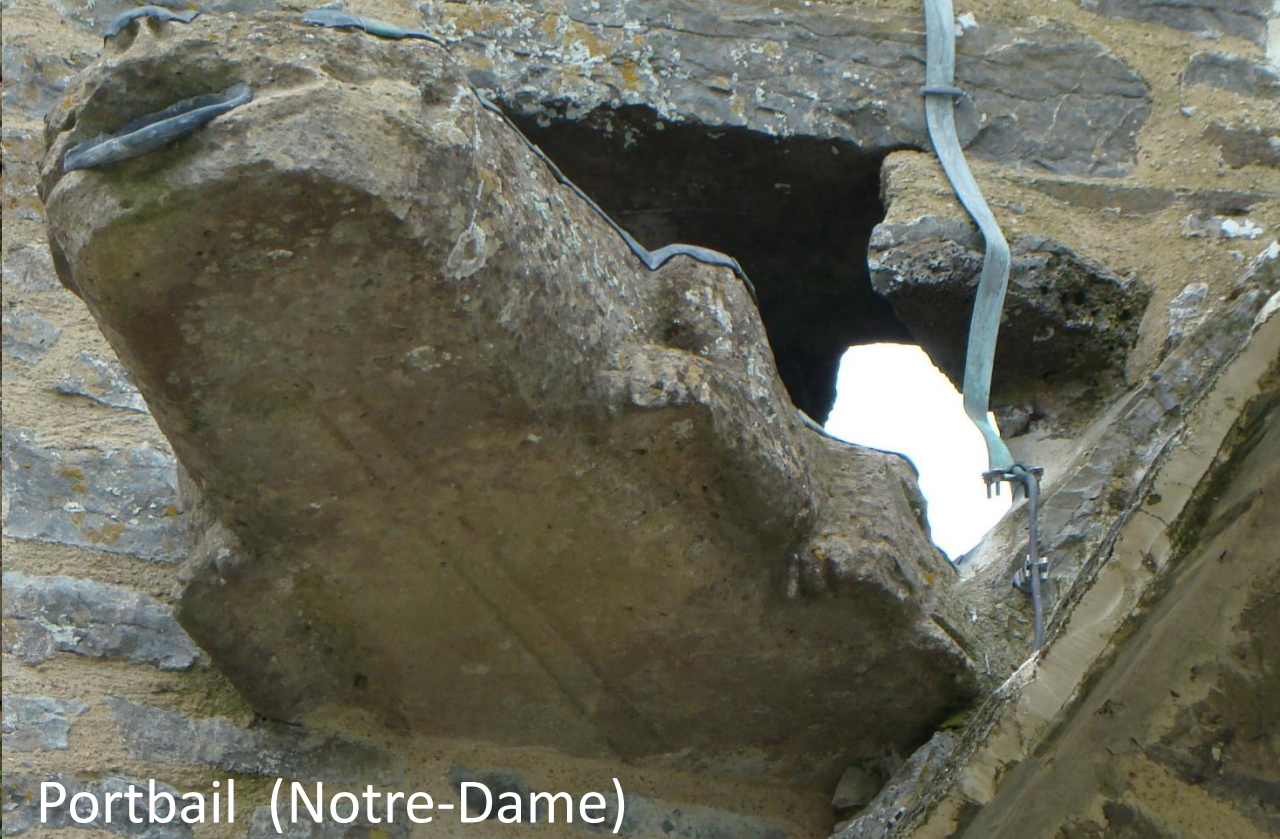
Monument funéraire d'Arthur Ier de MAGNEVILLE, baron de La Haye-du-Puits, mort le 10 mai 1556



3^{ème} partie : préservation, maltraitance et réemploi



Tréauville



Portbail (Notre-Dame)



Flottemanville-Hague

57



Sotteville



Foucarville
Grand enfeu



St Marcouf
Homme sur Dalle
trapézoïdale
chanfreinée



Bibliographie utile, sur demande:

- BARON Françoise, *Le médecin, le prince, les prélats et la mort, l'apparition du transi dans la sculpture française*, *Cahiers Archéologiques n°51*, Picard 2003-2004.
- BERARD Stéphanie, *La sculpture au Moyen-Age dans les anciens diocèses de Coutances et d'Avranches*, Mémoire de maitrise en histoire de l'art, Rennes 2 1995-1996, non publié, Archives départementales de la Manche 8J193
- BROINE Éric, *Arts funéraires et décors de la vie, Normandie XIIe-XVIe siècle*, publication du CRAHAM, 2003
- COHEN Kathleen, *Metamorphosis of a death symbol*, University of California press., 1973
- DECTOT Xavier, *Pierres tombales médiévales, sculptures de l'au-delà*, Desclées de Brouwer, 2006
- GITTOS Brian & Moira, *Interpretating medieval effigies, the evidence from Yorkshire to 1400*, OXBOW books, 2019.
- HURTIG Judith W., *The armoured gisant before 1400*, Garland Publishing, London, 1979
- KOCKEROLS Hadrien, *Le monument funéraire médiéval dans l'ancien diocèse de Liège*, tome 1, Editions Namuroises, 2016
- LAUWERS Michel, *La mémoire des ancêtres et le souci des morts, morts, rites et société au Moyen Age*, Beauchesne, 1996
- LE GOFF Jacques, *La Naissance du Purgatoire*, Folio Histoire, Gallimard ,1981
- MARCOUX Robert, *La terre, la famille, le ciel: les sépultures de la Maison de Saulx aux XIIe et XIVe siècles*, *Inhumations de prestige ou prestige de l'inhumation*, Armelle ALDUC-LE BAGOUSS Dir. CRAHM 2009
- MORGANSTERN Anne Mc Gee, *Gothic tombs of kinship*, The Pennsylvania State University Press, 2000
- PANOFSKY Erwin, *La sculpture funéraire , de l'ancienne Egypte au BERNIN*, Flammarion , 1995
- RYDER Peter F., *The medieval cross slab grave cover in county Durham*, Durham , 1985
- s'JACOB Henriette, *Idealism and realism, a study of sepulchral symbolism* , Brill, Leiden 1954

Et si vous n'en voulez qu'un seul:

DECTOT Xavier, *Pierres tombales médiévales, sculptures de l'au-delà*, Desclées de Brouwer, 2006